

Édition NOËL 2023



# Catalogue CHOCOLAT

• Décors • Confiserie •



PARIS - FRANCE



# WISH LIST



Légende:  (délai +/- 3 semaines)

## Les décorations ..... p. 3

- Emboûts bûche ..... p.4
- Plaquettes ..... p.18
- Petits décors ..... p.27
- Décors traditionnels ..... p.36
- Dessus d'éclairs ..... p.37
- Kits plaquettes ..... p.38

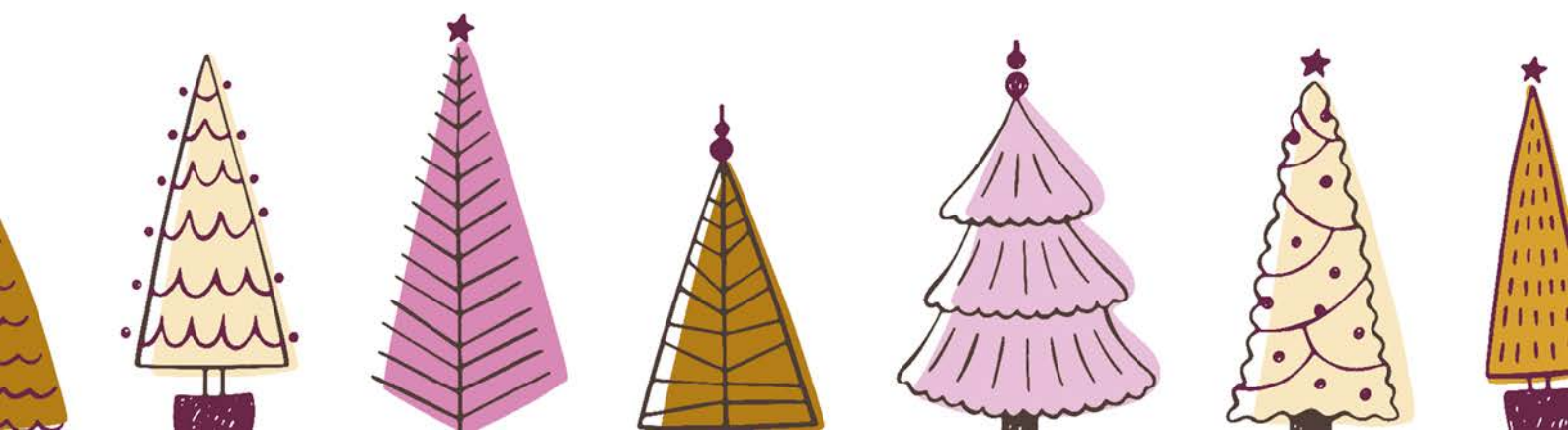
## Les chocolats ..... p.40

- Pralinés ..... p.41
- Ganaches ..... p.43
- Les kits chocolats ..... p.45
- Les plateaux ..... p.49
- Les florentins, mendiants ..... p.52
- Les tuiles ..... p.54
- Les fritures ..... p.55
- Les enrobés ..... p.56
- Les moulages ..... p.58

## Les confiseries ..... p.62

- Les chocolatées ..... p.63
- Les sucettes ..... p.66
- Les guimauves, nougâts ..... p.69
- Les fondants, meringues ..... p.70
- Les pâtes d'amande ..... p.71
- Les pâtes de fruits ..... p.72
- Les marrons ..... p.73
- Les chardons ..... p.74

## Les champagnes ..... p.75





*Les décorations*

# Emboûts bûche

thermoformés et relief



**16715**  
**EMBOUTS RELIEF JOYEUSES FETES OR**  
2 décors, 48 pièces chocolat noir de 100 x 80 mm



**NOU VEAU**  
**34747**  
**EMBOUT PYRAMIDE RELIEF**  
48 pièces chocolat blanc de 90 x 80 mm



**EMBOUT RELIEF ARABESQUES**  
**EB007** 72 pièces chocolat noir de 80 x 72 mm



**EMBOUT RELIEF CERF**  
**EB013** 72 pièces chocolat noir de 80 x 72 mm



**32911**  
**EMBOUT RELIEF**  
54 pièces chocolat noir caramélisé de 80 x 65 mm



**33127**  
**EMBOUT FLOCONS**  
72 pièces chocolat blanc caramélisé de 82 x 68 mm

Les décorations - embouts bûche



31597

**EMBOUT RELIEF DUNES**

72 pièces chocolat noir de 80 x 72 mm



31521

**EMBOUT RELIEF JOYEUSES FETES CERF**

54 pièces chocolat noir, de 80 x 65 mm



**EMBOUT BOULE NOËL**

32914 48 pièces chocolat noir de 80 x 80 mm

32913 48 pièces chocolat blanc de 80 x 80 mm

**STOCK  
LIMITÉ**



**EMBOUT DIAMANTS**

29941 72 pièces chocolat noir de 85 x 75 mm

29943 72 pièces chocolat blanc de 85 x 75 mm



EB018

**EMBOUT RELIEF CARRÉS**

72 pièces chocolat noir de 80 x 72 mm

Les décorations - embouts bûche

**NOU  
VEAU**



34476

**EMBOUT JOY.FETES**

80 pièces chocolat noir de 80 x 70 mm



Les décorations - embouts bûche



P-18



32953

**EMBOUT JOYEUSES FETES**

80 pièces chocolat noir de 85 x 90 mm



P-19



32968

**EMBOUT JOYEUSES FETES SAPINS**

80 pièces chocolat noir de 80 x 90 mm



**33118**  
**EMBOUJOUET**  
 72 pièces chocolat blanc caramélisé de 96 x 68 mm



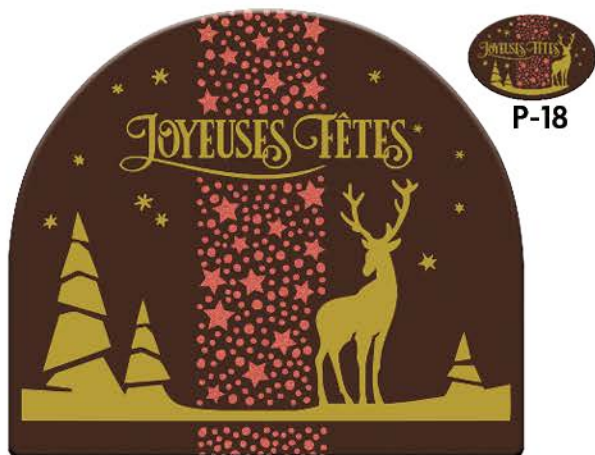
**34560**  
**EMBOUJOURDIN**  
 72 pièces chocolat noir de 87,5 x 70 mm



**34561**  
**EMBOUJOPOMME DE PIN**  
 72 pièces chocolat noir de 82 x 80 mm



**31585**  
**EMBOUJ.J.FETES 2COUL (THER)**  
 90 pièces chocolat noir de 80 x 70 mm



**32972**  
**EMBOUCERF ÉTOILES**  
 80 pièces chocolat noir de 80 x 70 mm



**34746**  
**EMBOUJOURD J.FETES**  
 54 pièces chocolat noir de 80 x 65 mm

Les décorations - embouts bûche

**STOCK  
LIMITÉ**



**30651**

**EMBOUT FAUX BOIS**

72 pièces chocolat noir de 82 x 68 mm



**22600**

**EMBOUT CLASSIQUE 2**

80 pièces chocolat noir de 80 x 70 mm

**STOCK  
LIMITÉ**



**PROMO**

**31590**

**EMBOUT JOYEUSES FETES (THERMO)**

90 pièces chocolat noir de 80 x 70 mm



**31591**

**EMBOUT NŒUD 2 COULEURS (THERMO)**

90 pièces chocolat noir de 80 x 70 mm



**GEB3516C**

**EMBOUT JOYEUSES FETES BOULES**

80 pièces chocolat noir de 80 x 70 mm



**EMBOUT JOYEUSES FETES LIERRE**

**9209** 80 pièces chocolat noir de 80 x 70 mm

**58733** 80 pièces chocolat blanc de 80 x 70 mm





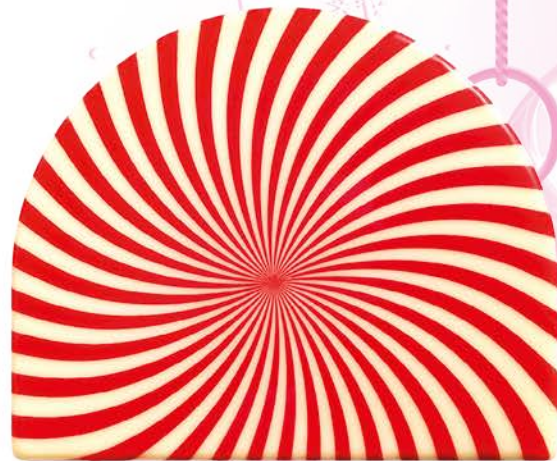
**30650**  
**EMBOUT REFLETS**  
 72 pièces chocolat noir de 82 x 68 mm



**31740**  
**EMBOUT SCANDINAVE**  
 72 pièces chocolat blanc caramélisé de 82 x 68 mm



**31750**  
**EMBOUT FLOCON**  
 72 pièces, chocolat blanc de 82 x 68 mm



**29962**  
**EMBOUT CANDY**  
 72 pièces chocolat blanc de 82 x 68 mm



P-18

**GEB3742C**  
**EMBOUT JOYEUSES FETES CERF**  
 80 pièces chocolat blanc de 80 x 70 mm



**EMBOUT JOYEUSES FETES**  
**31524** 54 pièces chocolat noir de 80 x 65 mm  
**31525** 54 pièces chocolat blanc de 80 x 65 mm



Les décorations - embouts bûche

Les décorations - embouts bûche



**NOU VEAU**  
**34623**  
**EMBOUT BUCHETTE 2 ASST**  
 112 pièces chocolat blanc de 40 x 40 mm



**STOCK LIMITÉ**  
**32916**  
**EMBOUT BÛCHETTE SAPIN**  
 2 décors, 56 pièces chocolat noir de 40 x 40 mm



**NOU VEAU**  
**34473**  
**EMBOUT BUCHETTE JOY.FETES**  
 140 pièces chocolat noir de 40 x 35 mm



**PEB36590**  
**PETIT EMBOUT DE BÛCHE 3**  
 140 pièces chocolat noir de 40 x 35 mm



**PEB35610**  
**PETIT EMBOUT DE BÛCHE 2**  
 140 pièces chocolat noir de 40 x 35 mm



**NŒUD DE BUCHETTE**  
**14863** 140 pièces chocolat blanc de Ø 40 mm  
**14859** 140 pièces chocolat noir de Ø 40 mm



**STOCK LIMITÉ**  
**PROMO**  
**30317**  
**ROND JOYEUSES FÊTES**  
 56 pièces pâte à glacer de Ø 35 mm



**NOU VEAU**  
**34574**  
**EMB.BUCHETTE CHALET**  
 48 pièces chocolat blanc de 50 x 62,2 mm



**NOU VEAU**  
**34567**  
**EMB.BUCHETTE ENVELOPPE**  
 60 pièces chocolat blanc de 50 x 55 mm



Joyeuses Fêtes



**NOU  
VEAU**

**34562**

**EMBOUIT FEUILLE**

*72 pièces chocolat noir de 85 x 85 mm*



**FORME 1**



**FORME 2**

**NOU  
VEAU**



**34578**

**EMB.MONTAGNE PANACHES 2 FORMES**

*72 pièces chocolat noir, chocolat blanc caramélisé et chocolat blanc de 85 x 85 mm*



32951  
**EMBOUT JOYEUSES FÊTES ÉLÉGANT**  
 80 pièces chocolat blanc de 90 x 70 mm



31743  
**EMBOUT JOYEUSES FÊTES ÉTOILE**  
 72 pièces pâte à glacer de 85 x 75 mm



34579  
**EMBOUT CASSE NOISETTE**  
 72 pièces chocolat blanc de 85 x 75 mm



34583  
**EMBOUT CADEAUX**  
 72 pièces chocolat blanc de 85 x 75 mm



34571  
**TIMBRES 8 DECORS**  
 72 pièces chocolat blanc de 85 x 75 mm



32894  
**EMBOUT PÈRE NOËL**  
 2 décors, 48 pièces chocolat blanc de 80 x 80 mm

Les décorations - embouts bûche

**NOU  
VEAU**



**34544**  
**EMBOUIT JOYEUX NOEL**  
80 pièces chocolat blanc de 80 x 72 mm



P-21



**8CR3735C**  
**EMBOUIT JOYEUSES FÊTES LUTINS**  
80 pièces chocolat blanc de 80 x 72 mm

**STOCK  
LIMITÉ**



**7CR3756C**  
**EMBOUIT JOYEUSES FÊTES TRAINEAU**  
2 décors, 80 pièces chocolat blanc de 70 x 70 mm



**32910**  
**EMBOUIT TRAINEAU**  
48 pièces chocolat noir de 80 x 80 mm

**STOCK  
LIMITÉ**

**PRO  
MO**



**29940**  
**EMBOUIT TRAINEAU**  
72 pièces pâte à glacer de 85 x 75 mm

**NOU  
VEAU**



**34745**  
**EMBOUT CARRE J.FETES BOULE**  
48 pièces chocolat noir de 80 x 80 mm



**32974**  
**EMBOUT JOYEUX NOËL**  
80 pièces chocolat noir de 70 x 70 mm



**8CR3691S**  
**EMBOUT JOYEUSES FÊTES**  
80 pièces chocolat noir de 80 x 72 mm



**31751**  
**EMBOUT SAPIN**  
72 pièces chocolat noir de 85 x 75 mm

P-20



**8CR3693C**  
**EMBOUTS JOYEUSES FÊTES**  
2 décors, 80 pièces chocolat noir de 80 x 72 mm

P-19



Les décorations - embouts bûche

NOU  
VEAU



34563

**RECTANGLE JOYEUSES FETES**

2 décors, 32 pièces chocolat noir de 60 x 40 mm



31617

**EMBOUTS JOYEUSES FÊTES SAPIN/BOULE**

2 décors, 50 pièces chocolat blanc, 50 x 50 mm



32915

**PETIT CARRÉ FLOCON/BOULE**

60 pièces chocolat noir de 50 x 50 mm



5CR3698S

**PETITS CARRÉS JOYEUSES FÊTES**

2 décors, 50 pièces chocolat noir de 50 x 50 mm

NOU  
VEAU



34622

**EMBOUT BUCHETTE**

90 pièces chocolat noir de 50 x 50 mm

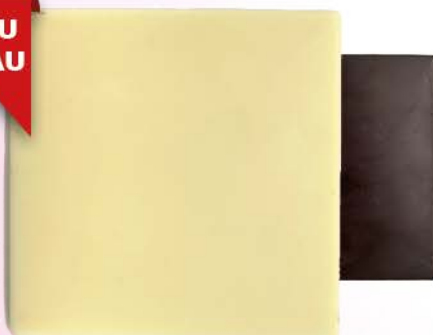


32975

**PETIT CARRÉ JOYEUSES FÊTES NOUNOURS**

50 pièces chocolat blanc de 50 x 50 mm

NOU  
VEAU



**CARRE CHOCOLAT**

34621 120 pièces chocolat blanc de 50 x 50 mm

34620 120 pièces chocolat noir de 50 x 50 mm





JOYEUSES  FÊTES

Joyeuses  
Fêtes

Joyeux  
Noël

Joyeux  
Noël

# Plaquettes



**32991**  
**OVALES JOYEUSES NOËL**  
 3 décors, 60 pièces chocolat noir de 55 x 34 mm



**GOV3720S**  
**OVALES JOYEUX NOËL**  
 2 décors, 60 pièces chocolat blanc de 55 x 37 mm



**GOV3743C**  
**OVALES JOYEUSES FÊTES CERF**  
 2 décors, 60 pièces chocolat blanc de 55 x 37 mm



**32973**  
**OVALES JOYEUSES FÊTES CERF**  
 60 pièces chocolat noir de 55 x 37 mm



**32954**  
**OVALES JOYEUSES FÊTES SAPIN ÉTOILES**  
 60 pièces chocolat noir, 55 x 37 mm



**31592**  
**OVALE JOYEUSES FÊTES**  
 108 pièces chocolat noir, 53,3 x 35,6 mm



**31586**  
**GOV JOY.FÊTES BOULES 2COUL (THER)**  
 108 pièces chocolat noir de 45 x 30 mm



**GOV3517C**  
**OVALE JOYEUSES FÊTES BOULE**  
 60 pièces chocolat noir de 55 x 37 mm



32905

**OVALES JOYEUSES FÊTES TRINEAU**

60 pièces chocolat noir de 55 x 35 mm



GOV3692C

**OVALES JOYEUSES FÊTES**

2 décors, 60 pièces chocolat noir de 55 x 37 mm



31537

**OVALE JOYEUSES FETES**

60 pièces chocolat noir de 55 x 34 mm



32942

**OVALES JOYEUSES FÊTES**

100 pièces chocolat noir de 25 x 15 mm



STOCK  
LIMITÉ



32892

**OVALES PÈRE NOËL CEINTURE**

2 décors, 60 pièces chocolat blanc de 55 x 35 mm



NOU  
VEAU



34557

**RECTANGLE JOYEUSES FETES**

60 pièces chocolat blanc de 30 x 40 mm



NOU  
VEAU

34565

**CARRES JOY.FETES**

96 pièces chocolat blanc de 40 x 40 mm



STOCK  
LIMITÉ



29961

**CARRÉ JOYEUSES FÊTES**

96 pièces chocolat blanc de 40 mm



32969

**CARRÉ JOYEUSES FÊTES**

105 pièces chocolat noir de 35 mm

Les décorations - plaquettes

STOCK  
LIMITÉ

PRO  
MO



32918  
RECTANGLE PÈRE NOËL RELIEF  
50 pièces chocolat blanc de 55 x 40 mm

STOCK  
LIMITÉ

PRO  
MO



32952  
RECTANGLES JOYEUSES FÊTES ÉLÉGANT  
2 décors, 70 pièces chocolat blanc de 55 x 27 mm

NOU  
VEAU



34477  
RECTANGLE JOY.FETES  
70 pièces chocolat noir de 57 x 27 mm

PRO  
MO



31593  
RECTANGLE JOYEUSES FETES  
108 pièces chocolat

STOCK  
LIMITÉ



31752  
RECTANGLE JOYEUSES FÊTES  
60 pièces chocolat noir de 40 x 30 mm

NOU  
VEAU



34566  
RECTANGLE J.FETES PAG  
60 pièces chocolat blanc de 40 x 30 mm



31596  
RECTANGLES RELIEF JOYEUSES FETES  
2 décors, 108 pièces chocolat noir 45 x 25 mm

**NOU  
VEAU**



**34580**

**CARRÉS JOUETS**

3 décors, 140 pièces chocolat blanc et noir de 30 x 30 mm

**NOU  
VEAU**



**34558**

**CARRÉS CADEAUX PAG**

3 décors, 216 pièces chocolat blanc de 25 x 25 mm



**TIM3736C**

**PETITS RECTANGLES LUTINS**

3 décors, 210 pièces chocolat blanc de 35 x 25 mm

**NOU  
VEAU**



**34545**

**TRIO PÈRE NOËL**

270 pièces chocolat blanc de 30 x 30 mm



**32976**

**PETITS RECTANGLES JOYEUX NOËL**

3 décors, 210 pièces chocolat blanc de 35 x 25 mm

**NOU  
VEAU**



**34474**

**CARRÉ JOYEUX NOËL**

3 décors, 270 pièces chocolat blanc de 30 x 30 mm



**CAR3710C**

**PETITS CARRÉS JOYEUSES FÊTES**

3 décors, 270 pièces chocolat noir 30 x 30 mm



**31538**

**FORMES JOYEUSES FÊTES**

4 décors, 96 pièces chocolat blanc de 30 x 25 mm



Les décorations - plaquettes

NOU  
VEAU

JOYEUX NOËL

34552

RECTANGLE JOYEUX NOËL

104 pièces chocolat blanc de 70 x 15 mm



31738

RECTANGLE JOYEUSES FÊTES

104 pièces chocolat blanc caramélisé de 70 x 15 mm

Joyeuses Fêtes

30664

RECTANGLE JOYEUSES FÊTES

104 pièces chocolat noir de 70 x 15 mm



29939

RECTANGLE JOYEUSES FÊTES

104 pièces chocolat blanc, 70 x 15 mm

PRO  
MO



Joyeuses fêtes

Joyeuses Fêtes

Joyeuses Fêtes

JOYEUSES FÊTES

B6053719

BARRETTES JOYEUSES FÊTES

4 décors, 120 pièces chocolat noir de 60 x 13 mm



B6053717

BARRETTES JOYEUX NOËL

4 décors, 120 pièces chocolat noir de 60 x 13 mm



Les décorations - plaquettes



**MÉDIATOR SAPIN**

32895 112 pièces chocolat blanc de 30 x 30 mm

32896 112 pièces chocolat noir de 30 x 30 mm



10654

**OVALES JOYEUSES FÊTES**

3 décors, 50 pièces azyme de 40 x 27 mm



22309

**BANDEROLES JOYEUSES FÊTES**

3 décors, 50 pièces azyme de 110 x 33 mm



18501

**BANDEROLES JOYEUX NOËL**

3 décors, 50 pièces azyme de 90 x 25 mm



31570

**RECTANGLES JOYEUX NOEL RENNE**

2 décors, 60 pièces pâte d'amande de 90 x 40 mm

Les décorations - plaquettes

**34736**  
**HORLOGE MINUIT**

15 pièces chocolat noir de Ø 120 mm

**NOU  
VEAU**



**ARD3707S**  
**RECTANGLES BONNE ANNEE**  
2 décors, 70 pièces chocolat noir de 55 x 27 mm



**31568**  
**RECTANGLES BONNE ANNEE ARTIFICES**  
2 décors, 80 pièces chocolat noir de 60 x 20 mm





30652  
**RECTANGLE BONNE ANNÉE**  
 32 pièces chocolat noir de 60 x 40 mm

**STOCK  
 LIMITÉ**



31569  
**OVALE BONNE ANNÉE**  
 300 pièces chocolat noir de 45 x 35 mm



**PROMO**  
 31594  
**RECTANGLE BONNE ANNÉE**  
 108 pièces chocolat noir



31618  
**OVALE BONNE ANNÉE**  
 60 pièces chocolat noir de 55 x 37 mm

Les décorations - plaquettes



**NOU  
VEAU**



**34555**

**PANCARTES 2 ASS.**

*72 pièces chocolat blanc de 39,5 x 56 mm*



**NOU  
VEAU**

**34577**

**SKIS CAMELISE**

*36 pièces chocolat blanc de 14 x 130 mm*



**26514**

**POMME DE PIN**

*18 pièces chocolat au lait, 25 x 30 mm, 175g*



**31734**

**GLAND**

*40 pièces chocolat au lait, 23 x 35 mm, 212g*



**16636**

**BOULES DE HOUX ROUGES**

*Sucre, boîte de 1 Kg, Ø 6 mm*



**16693**

**HOUX RELIEF**

*64 pièces chocolat blanc de 25 x 20 mm*

**STOCK  
LIMITÉ**



**CHAMPIGNONS**

- 11202 *mini, 300 pièces sucre de Ø 13 mm*
- 11203 *moyen, 100 pièces sucre de Ø 17 mm*
- 9196 *gros, 150 pièces sucre de Ø 25 mm*



**CHAMPIGNONS**

- PROMO** 12562 *mini, 300 pièces sucre de Ø 13mm*
- 12564 *moyen, 200 pièces sucre de Ø 17 mm*
- PROMO** 12563 *gros, 150 pièces sucre de Ø 21 mm*



**CHAMPIGNONS**

- 11205 *mini, 300 pièces sucre de Ø 13 mm*
- 11206 *moyen, 100 pièces sucre de Ø 17 mm*
- 15159 *gros, 150 pièces sucre de Ø 21 mm*



**PROMO**

32941

**CHAMPIGNON 3D**

72 pièces chocolat blanc de 17 x 17 mm

**NOU  
VEAU**



**SAPINS**

- 34576 *100 pièces chocolat noir de 32 x 49 mm*
- 34575 *100 pièces chocolat blanc caramélisé de 32 x 49 mm*



31610

**SAPINS VERTS**

4 décors, 120 pièces chocolat noir de 38 x 52 mm



**31541**  
**BOUTEILLE/HOUX/SCIE**  
 3 décors, 48 pièces chocolat noir de 30 x 25 mm



**31544**  
**JOYEUSES FÊTES HACHE/SCIE RELIEF**  
 2 décors, 80 pièces chocolat noir de 63 x 25mm

**STOCK  
 LIMITÉ**



**30319**  
**HACHE, GLAND, SAPIN**  
 6 décors, 168 pièces chocolat noir et blanc



**30627**  
**HACHE/HOUX/SCIE**  
 3 décors, 119 pièces chocolat noir de 30 x 25 mm

Les décorations - petits décors

**NOU  
VEAU**



31539

**N. SUCRE D'ORGE RELIEF**

90 pièces chocolat blanc de 55 x 22 mm

**PROMO**



29875

**BOTTES NOËL**

2 décors, 72 pièces chocolat blanc de 20 x 40 mm

**STOCK LIMITÉ**



**CACHET DE CIRE JOYEUSES FÊTES**

30316 couleur chocolat, 56 pièces pâte à glacer Ø 35 mm

**PROMO**

30628 couleur rouge, 56 pièces pâte à glacer Ø 35 mm



31546

**BOUCHONS DE CHAMPAGNE**

2 décors, 96 pièces chocolat noir de 35 x 30 mm

**NOU  
VEAU**



34554

**CACHET JOYEUX NOEL**

56 pièces chocolat blanc de Ø 35 mm

**NOU  
VEAU**



34569

**TAMPON 4 DECORS**

48 pièces chocolat blanc et noir de Ø 40 mm



30320

**BARBE ET BONNET**

96 sets chocolat blanc, 39 x 36 mm et 42 x 28 mm

**NOU  
VEAU**



34556

**TETE PÈRE NOEL**

50 pièces chocolat blanc de 32 x 50 mm



32940

### PÈRE NOËL 3D

64 pièces chocolat blanc de 34 x 19 mm



32938

### BONHOMME DE NEIGE 3D

42 pièces chocolat blanc de 20 x 40 mm

29922

### DÉCORS NOËL

4 décors, 159 pièces chocolat blanc



20 x 44 mm



Ø 25 mm



40 x 22 mm



30 x 30 mm

NOU  
VEAU



34467

### DC ANNEAUX PANACHES

108 pièces dont 72 chocolat lait et 36 chocolat blanc  
de Ø 65 - 45 - 27 mm

**NOU  
VEAU**



**34743**

**N.PETITS HOMMES**

112 pièces chocolat blanc de 32 x 27 mm

**STOCK  
LIMITÉ**

**PROMO**



**33120**

**JOUETS**

4 décors, 160 pièces chocolat blanc caramélisé de 33 x 28 mm - 28 x 33 mm - 30x30mm - Ø 30 mm



**31773**

**DÉCORS NOËL**

5 décors, 187 pièces chocolat blanc caramélisé

**NOU  
VEAU**



**34564**

**DECORS SCANDINAVE 3 DECORS**

80 pièces chocolat blanc

**NOU  
VEAU**



**34570**

**TIMBRES 8 DECORS**

70 pièces chocolat blanc et noir de 25 x 32 mm



**29889**

**ANIMAUX NOËL**

4 décors, 96 pièces chocolat blanc, 32 x 36 mm



**NOU  
VEAU**



**34559**

**BOULES NOEL 4 DECORS**

*64 pièces chocolat noir et blanc de 30 x 35 mm*



**33128**

**BOULES DE NOËL**

*4 décors, 64 pièces chocolat blanc et noir de 30 x 33 mm*

**NOU  
VEAU**



**34744**

**BOULES DE NOEL 3D**

*40 pièces chocolat blanc de 32 x 36 mm*



**32939**

**BOULES DE NOËL CUIVRE 3D**

*3 décors, 40 pièces chocolat noir de 32 x 36 mm*

**STOCK  
LIMITÉ**

**PROMO**



**28528**

**BOULES DE NOËL**

*2 décors, 60 pièces chocolat blanc de Ø 30 mm*

**NOU  
VEAU**



**34568**

**BOULES ROUGE**

*54 pièces chocolat blanc de Ø 20 mm*



**BOULES DRAGÉIFIÉES BRONZE**

**30957** *96 pièces chocolat blanc de Ø 26mm*

**30302** *54 pièces chocolat blanc de Ø 20mm*

Les décorations - petits décors



**FLOCON**

**32936** couleur cuivre, 84 pièces chocolat blanc de 46 x 40 mm  
**32937** couleur bronze, 84 pièces chocolat blanc de 46 x 40 mm



**31733**

**FLOCON NEIGE**

88 pièces chocolat blanc de Ø 55 mm, 361 g



**32944**

**FLOCON OR**

3 tailles, 78 pièces pâte d'amande dont :  
 36 pièces de 27 mm, 24 pièces de 39 mm et 18 pièces de 54 mm



**FLOCON**

**31776** 48 pièces chocolat noir de Ø 40 mm  
**31774** 48 pièces chocolat blanc de Ø 40 mm



**33126**

**FLOCON**

112 pièces chocolat blanc caramélisé de 35 x 39 mm



**31748**

**CRISTAUX**

3 décors, 160 pièces chocolat blanc de Ø 30 mm

**NOU  
VEAU**



**34573**

**CRISTAUX CAMELISES**

160 pièces chocolat blanc de 28 x 32 mm



31540

**ÉTOILES**

3 décors, 68 pièces chocolat blanc de 45 x 35 mm

**NOU  
VEAU**



34553

**ÉTOILE NOËL**

60 pièces chocolat blanc de Ø 56 mm



**ÉTOILES**

32970 108 pièces chocolat noir de Ø 70 mm

32971 108 pièces chocolat blanc de Ø 70 mm



Les décorations - petits décors



31745

**ÉTOILE NOËL**

60 pièces, pâte à glacer de Ø 56 mm

**STOCK  
LIMITÉ**



31746

**ÉTOILES FILANTES**

4 décors, 166 pièces, pâte à glacer de 60 x 25,5 mm et 30 x 45 mm



## Décorations traditionnelles

### LES COPEAUX



SÉLECTION



17536

#### MINI COPEAUX

Chocolat noir, boîte de 4 Kg

### LE VERMICELLE



279

#### VERMICELLE

Chocolat noir, boîte de 1 Kg

### LES PAILLETES



#### PAILLETES FIN CHOCOLAT

286 Chocolat fondant, boîte de 1 Kg

1237 Chocolat fondant, boîte de 2 Kg

### LES FARANDOLES



862

#### FARANDOLE CHOCOLAT DUO

Chocolat lait et blanc, boîte de 2,5 Kg

### CROC'BILL MIX



7330

#### RIZ SOUFFLÉ ENROBÉ

3 chocolats, pot de 1L / 500 g

**NOU  
VEAU**

### LES STICKS MIX

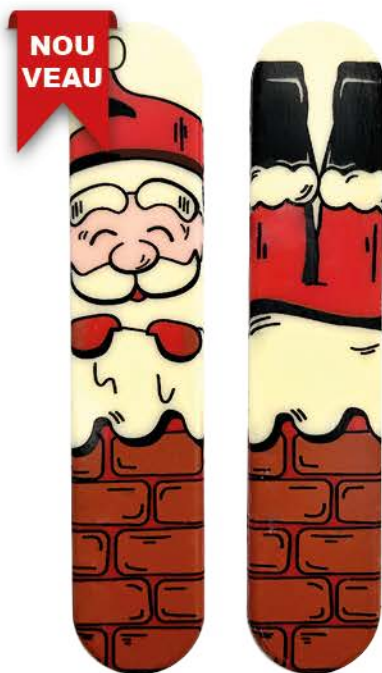


34466

#### DC STICKS MIX 8 PANACHES

192 pièces, chocolat lait et chocolat blanc  
de L.135 mm x Ø 5 mm

# Dessus d'éclairs



**34748**  
**DESSUS ECLAIRS P.NOEL**  
 70 pièces chocolat blanc de 12 x 25 mm



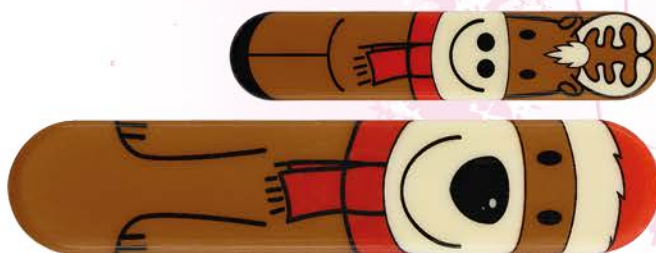
**31534**  
**DESSUS D'ECLAIRS PÈRE NOEL /  
 BONHOMME DE NEIGE**  
 2 décors, 70 pièces chocolat blanc de 120x25 mm



**28539**  
**DESSUS D'ÉCLAIRS**  
 4 décors, 48 pièces chocolat blanc, blanc caramélisé et noir  
 de 130 x 23 mm



**32977**  
**DESSUS D'ÉCLAIRS**  
 2 décors, 70 pièces chocolat blanc de 125 x 23 mm



**31535**  
**DESSUS D'ECLAIRS OURS/RENNE**  
 2 décors, 70 pièces chocolat blanc de 120x25 mm

Les décorations - dessus d'éclairs

# Kits plaquettes

STOCK  
LIMITÉ



33129

## ASSORTIMENTS JOYEUSES FÊTES

kit embout/rectangle/étoile, 100 décors, chocolat blanc caramélisé

30309

## ASSORTIMENTS JOYEUSES FÊTES

kit embout/rectangle/étoile, 100 décors, chocolat noir



32208

## ASSORTIMENTS JOYEUSES FÊTES

kit embout/rectangle/rond, 100 décors, chocolat blanc



PRO  
MO

Les décorations - kits plaquettes



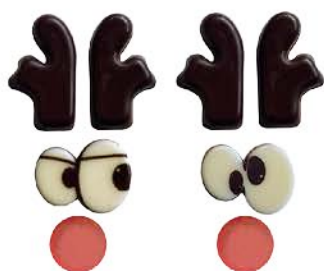
**KN03714C  
DÉCORS NOËL**

14 décors, 140 pièces chocolat blanc



**KN23713C  
DÉCORS NOËL**

17 décors, 170 pièces chocolat blanc



**29887**

**KIT DÉCORS RENNES**

3 décors, 120 pièces chocolat noir & blanc de 26 x 15 mm



**29944**

**KIT DÉCORS RENNE**

3 décors, 561 pièces chocolat blanc et blanc caramélisé et pâte à glacer



300 Bois de renne (150 rennes)  
Chocolat blond caramélisé  
2,5 x 5,2 cm



144 yeux  
Chocolat blanc  
4 motifs  
1,7 x 2,6 cm



117 Nez  
PAG  
ø 1,5 cm





# Les chocolats



**LES COQUES\***



• Fleur de sel  
**28221**  
Bte 1,4 Kg



• Teurgoule (cannelle)  
**28222**  
Bte 1,4 Kg



• Caramel  
**28223**  
Bte 1,4 Kg



*Les Coques de Cabourg*  
*Un trésor de chocolat*




## Les pralinés

VRAC

### LES NOIRS\*

							
<b>Crêpe dentelle</b> 12939 Bte 1,3 Kg	<b>Noisettes</b> 12940 Bte 1,35 Kg	<b>Escargot</b> 4142 Bte 1,6 Kg	<b>NOUVEAU</b> <b>Noisettes blanchies</b> 34481 Bte 1,15 Kg	<b>Fleur de sel</b> 29809 Bte 1,6 Kg	<b>Amandes brutes</b> 4151 Bte 1,6 Kg	<b>Rocher</b> 4152 Bte 1,4 Kg	<b>Noisettes brutes</b> 26420 Bte 1,8 Kg

### AU LAIT\*

			
<b>Noix</b> 4112 Bte 1,15 Kg	<b>Crêpe dentelle</b> 4119 Bte 1,8 Kg	<b>Amandes blanchies</b> 4124 Bte 1,6 Kg	<b>Noisettes blanchies</b> 4127 Bte 1,3 Kg
			
<b>Escargot</b> 4143 Bte 1,6 Kg	<b>Amandes &amp; noisettes brutes</b> 1827 Bte 1,8 Kg	<b>NOUVEAU</b> <b>Noisettes blanchies</b> 34482 Bte 1,15 Kg	<b>Caramel</b> 29810 Bte 1,8 Kg
			
<b>Rocher</b> 14271 Bte 1,4 Kg	<b>Noisettes brutes</b> 5921 Bte 1,8 Kg	<b>Noix de coco</b> 14274 Bte 1,8 Kg	

### LES GIANDUJAS\*

	
<b>Lait céréales croustillantes</b> 18117 Bte 1,6 Kg	<b>Noir fleur de sel</b> 29811 Bte 1,35 Kg
	
<b>Lait noisettes</b> 29812 Bte 1,25 Kg	<b>Lait amandes caramélisées</b> 4139 Bte 1,7 Kg
	
<b>Noir céréales croustillantes</b> 25428 Bte 1,8 Kg	

### LES BLANCS\*

		
<b>NOUVEAU</b> <b>Crêpe dentelle</b> NOUVEAUTÉ 34483 Bte 1,8 Kg	<b>Escargot</b> 4144 Bte 1,6 Kg	<b>Rocher</b> 14270 Bte 1,4 Kg

 Nouvelle recette  
Nouvelle forme

# Pralinés en vrac et en plateau

 **SUR COMMANDE**  
avant le 12/10/2023

## En vrac



**NOU  
VEAU**

**34710**  
biscuit breton  
chocolat blanc  
Bte 1,5 KG

**34711**  
mini cabosse  
chocolat noir  
Bte 1,5 KG

**34708**  
Croq Amandes  
chocolat lait  
Bte 1,5 KG

**34712**  
guérande  
chocolat lait  
Bte 1,5 KG

**34707**  
Trésor de spéculoos  
chocolat lait  
Bte 1,5 KG

**34709**  
Bloc d'ardoise bleu  
Bte 3 Kg

Les chocolats - pralinés

## En plateau



**NOU  
VEAU**

**34660**  
Praline noix de pécan noir  
56 pièces x2

**34657**  
Praliné macaron lait  
56 pièces x2

**34658**  
Praliné lait  
56 pièces x2

## Les ganaches

VRAC

### LES NOIRS\*



**Café**  
4110  
Bte 1,8 Kg



**Palet or**  
4116  
Bte 1,7 Kg



**Poire caramel**  
4117  
Bte 1,7 Kg



**Citron**  
4131  
Bte 1,7 Kg



**Menthe**  
4122  
Bte 1,8 Kg



**Pêche**  
25421  
Bte 1,6 Kg



**Noir intense**  
18113  
Bte 1,7 Kg



**Tanzanie aux Grués**  
18115  
Bte 1,5 Kg



**Myrtille**  
22699  
Bte 1,6 Kg



**Caramel fleur de sel**  
5892  
Bte 1,8 Kg



**Thé**  
25423  
Bte 1,5 Kg



**Cerise**  
29800  
Bte 1,7 Kg



**Origine Saint Domingue**  
29801  
Bte 1,1 Kg



**Pomme NOUVEAUTÉ**  
12937  
Bte 1,7 Kg



**Caramel figue**  
4138  
Bte 1,8 Kg



**Cassis NOUVEAUTÉ**  
4854  
Bte 1,7 Kg



**Pistache**  
25424  
Bte 1,5 Kg



**Framboise**  
1923  
Bte 1,5 Kg

### AU LAIT\*



**Caramelo**  
4120  
Bte 1,8 Kg



**Pomme tatin NOUVEAUTÉ**  
22700  
Bte 1,5 Kg



**Noisettes**  
31782  
Bte 1,8 Kg



**Fraise**  
29804  
Bte 1,5 Kg



**Origine Ghana**  
29805  
Bte 1 Kg



**Infusion de fruits**  
29806  
Bte 1,8 Kg



**Ananas NOUVEAUTÉ**  
29803  
Bte 1,5 Kg



**Vanille**  
4141  
Bte 1,7 Kg

### LES BLANCS\*



**Ganache chocolat noir Trompe l'œil camembert NOUVEAUTÉ**  
34479  
Bte 1,1 Kg



**Café noisette**  
29807  
Bte 1,8 Kg



**Citron menthe NOUVEAUTÉ**  
34480  
Bte 1,6 Kg



**Fraise**  
5511  
Bte 1,6 Kg



**Noix de coco**  
5585  
Bte 1,8 Kg



# Ganaches vrac et en plateau



**SUR COMMANDE**  
avant le 12/10/2023

## En vrac

### Au lait



**34698**  
Palet Papouasie  
Bte 1,5 KG



**34700**  
Palet Costa Rica  
Bte 1,5 KG



**34704**  
Dôme Griottin  
Bte 1,3 KG



**34705**  
Dôme Caramel  
beurre salé  
Bte 1,3 KG

### Les blancs



**34703**  
Dôme Ganache Yuzu  
Bte 1,3 KG



**34699**  
Palet Madagascar  
Bte 1,5 KG



**34706**  
Tas de sel  
Bte 1,5 KG

### Les noirs



**34702**  
Palet Vietnam  
Bte 1,5 KG



**34701**  
Palet Pérou  
Bte 1,5 KG



**34715**  
Brasilia  
Bte 1,5 KG



**34713**  
Menthe fraîche  
Bte 1,5 KG



**34714**  
Coeur saveur fruits des bois  
Bte 1,5 KG



**34716**  
Coeur caramel beurre salé  
Bte 50g x12

**NOU  
VEAU**

Les chocolats - ganaches

## En plateau



**34661**  
Passion noir  
56 pièces x2



**34662**  
Café noir  
56 pièces x2



**34659**  
Yuzu lait  
56 pièces x2

**NOU  
VEAU**

## KIT TRADITION ~ RN

4969

9 ganaches + 9 pralinés, assortiment 10 noir, 7 lait, 1 blanc

Carton +/- 12,4 Kg



Ganache  
chocolat noir,  
caramel figue



Ganache  
chocolat noir,  
café



Ganache  
chocolat lait,  
caramélo



Ganache  
chocolat noir,  
Tanzanie aux grûes



Ganache  
chocolat noir,  
noir intense



Ganache  
chocolat noir,  
menthe



Ganache  
chocolat noir,  
citron



Ganache  
chocolat noir,  
framboise



Praliné  
chocolat lait,  
escargot



Ganache  
chocolat noir,  
poire caramel



Ganache  
chocolat blanc,  
agrumes



Praliné  
chocolat lait,  
noisette



Praliné  
chocolat lait,  
noix



Ganache  
chocolat lait,  
pomme tatin



Ganache  
chocolat noir,  
pistache



Ganache  
chocolat noir,  
thé



Praliné  
chocolat lait,  
crêpe dentelle



Praliné  
chocolat lait,  
amandes blanchies

## KIT INSPIRATION ~ RN

4134

4 ganaches + 4 pralinés, assortiment 4 noir, 3 lait, 1 blanc

Carton +/- 5,5 Kg



Ganache chocolat noir,  
Myrtille



Ganache chocolat noir,  
Caramel fleur de sel



Ganache chocolat noir,  
Framboise



Praliné chocolat noir,  
Amandes brutes



Praliné chocolat lait,  
Rocher



Ganache chocolat blanc,  
Fraise basilic



Praliné chocolat lait,  
Noix de coco



Gianduja,  
Amandes caramélisées

**NOU  
VEAU**

## KIT ARTISAN ~ RN

**34499**

3 ganaches + 3 pralinés, assortiment 3 noir, 2 lait, 1 blanc  
Carton +/- 9,45 Kg



Praliné noisettes blanchies, moulé chocolat noir



Ganache caramel fleur de sel, enrobée chocolat noir



Ganache chocolat noir d'origine Tanzanie aux grûs de cacao



Ganache noisettes enrobée chocolat lait



Praliné caramel enrobé chocolat lait



Praliné intérieur chocolat lait enrobé chocolat blanc



AVANT LE 12/10/2023

## KIT PRALINÉ

**33101** boîte de 56 pièces



AVANT LE 12/10/2023

## KIT IRRÉSISTIBLE

**31686**

Assortiment de chocolats comprenant :  
Carton de 10 x100



AVANT LE 12/10/2023

## KIT ESSENTIELS

**31685**

Assortiment de bonbons chocolat comprenant :  
Carton de 10 x100



AVANT LE 12/10/2023

**NOU  
VEAU**

## KIT DÉCOUVERTE

**34723**

Carton 5,5 Kg



Assortiment composé :

- ganache caramel beurre salé (noir)
- praliné trésor noisette (lait)
- ganache 73% Papouasie (noir)
- praliné Guérande (lait)
- ganache tas de sel (noir)
- Praliné Rocher (lait)
- ganache dôme yuzu (blanc)
- ganache dôme Mara des bois (lait)



AVANT LE 12/10/2023

## KIT MAJORELLE

**16933**

Carton 2,950 Kg



Rocher  
Strasbourgeois  
blanc Praliné  
amandes



Feuille chocolat  
Gianduja



Biscuité lait  
Praliné noisettes  
et biscuit



Médina chocolat  
Pâte d'amandes aux  
écorces d'oranges  
confites



Antillais chocolat  
lait Gianduja à  
la croquantine,  
amandes et noix  
de coco



Palet chocolat  
Ganache nature



Praliné  
feuillantine lait



Palet spéculoos lait  
Praliné avec brisures  
de spéculoos lait



Bûchette chocolat  
lait Praliné aux  
amandes Valencia



Rocher  
Strasbourgeois  
chocolat Praliné  
noisettes

## KIT EDEN

**21750**

Carton 1 Kg



Caramande  
chocolat, praliné  
noisettes avec grains  
d'amandes



Boule de neige  
chocolat blanc  
ganache au beurre



Kléber chocolat  
Pâte d'amandes  
au Kirsch



Feuille Lait  
Praliné  
noisettes



Citron chocolat  
Ganache  
au citron vert



Antillais chocolat lait  
Gianduja à la  
croquantine, amandes et  
noix de coco



Rocher  
Strasbourgeois lait  
praliné noisettes



Escargot  
chocolat  
Gianduja



Fleur de sel  
Gianduja saveur  
caramel et à la fleur  
de sel



Palet amer  
Ganache amère



Noisetta chocolat  
Praliné noisettes



**29921**  
Assortiment de bonbons chocolat comprenant :  
Carton de 2,2Kg

## KIT DÉCOUVERTE



AVANT LE 12/10/2023



AVANT LE 12/10/2023

## KIT TENTATION

**29920**

Assortiment de bonbons chocolat comprenant :  
Carton de 2,2Kg



## KIT BALATA

**16932**

Carton 2,950 Kg







+ 50  
Ballotins  
+ 8 Trays /  
Plateaux

23277

**COLIS CHOCOLATS BELGES PLATEAUX ASSORTIMENT**

Assortiment de 20 variétés, 8 plateaux de 1 Kg



AVANT LE 12/10/2023



**SUR COMMANDE  
avant le 12/10/2023**

**26456**  
**PLATEAU AUTOMNE PRALINÉ**  
*Assortiment noir, lait, blanc, plateau de 3 Kg*



**33093**  
**CHOCOLATS DE LUXE**  
*Assortiment noir, lait, blanc, plateau de 3 Kg*



**58646**  
**ESCARGOTS PRALINÉS**  
*Assortiment noir, lait, blanc, plateau de 3 Kg*



**26457**  
**PLATEAU HIVER PRALINÉ**  
*Assortiment noir, lait, blanc, plateau de 3 Kg*

**23278**  
**FIGURINES COLORÉES HIVER**  
*Assortiment noir, lait, blanc fourrage aux noisettes,  
plateau de 3 Kg*





 **SUR COMMANDE**

## LES FLORENTINS ~ RN

**4162**  
Nature  
Bte 2 Kg



**NOU  
VEAU**

## LES PALETS GOURMANDS

~ RN



**34503** blanc, carton 2 Kg  
**34502** noir, carton 2 Kg  
**34501** lait, carton 2 Kg

## LES MENDIANTS ~ RN



**14284** Chocolat lait, bte 2 Kg  
**14286** Chocolat noir, bte 2 Kg  
**14285** Chocolat blanc, bte 2 Kg

**NOU  
VEAU**

## LES TABLETTES ~ RN



**34494** Chocolat noir, 90g x18  
**34495** Chocolat lait, 90g x18  
**34498** Chocolat blanc, 90g x18



**BOUQUET 250G**  
CARTON DE 8 KITS



**28550**  
kit bouquet chocolat noir/lait/blanc - RN  
8 x bouquet 250g

**NOU  
VEAU**



**34508**  
Boîte morceaux chocolat fruits - RN  
230g x6

 **SUR COMMANDE**  
avant le 12/10/2023

58519

**MENDIANTS CLASSIQUES**

Assortiment noir, lait, blanc, plateau de 2,4 Kg



**MENDIANT**

33100 chocolat blanc, 1,2 Kg

33110 chocolat au lait, 1,2 Kg

33111 chocolat noir, 1,2 Kg

**NOU  
VEAU**



**MENDIANT ÉTOILE**



34647 Chocolat lait 35%, 1 Kg

34646 Chocolat noir 65%, 1 Kg

34648 Chocolat blanc 34%, 1 Kg



**TABLETTE / MENDIANT**

31828 10 pièces chocolat blanc, 100 g

31827 10 pièces chocolat au lait caramel, 100 g

31829 10 pièces chocolat noir, 100 g



33082

**CHOC'INE**

LAIT SUPRÊME 38%, 785 g



33083

**CHOC'INE**

ORYOLA 30%, 860 g



33081

**CHOC'INE**

ÉBÈNE 72%, 810 g

Les chocolats - les mendiants

## COFFRET 220G

CARTON DE 6 COFFRETS  
ASSORTIMENT NOIR, LAIT ET BLANC



- 11378 *Éclats caramel, assortiment noir, lait, blanc, 220g*
- 11360 *Amandes, assortiment noir, lait, blanc, 220g*
- NOUVEAU** 34500 *Feuilletine croustillante, assortiment noir, lait, blanc, 220g*

## RÉGLETTE 110G

CARTON DE 12 COFFRETS  
ASSORTIMENT NOIR, LAIT ET BLANC



- 11344 *Amandes*
- 11354 *Éclats caramel d'isigny*
- 31718 *Feuilletines croustillantes*

### ~ LES NOIRS ~

18124

*Éclats de caramel d'Isigny*  
Bte 1,5 Kg



4342

*aux grûés*  
Bte 1,5 Kg



28230

*Feuilletine croustillante*  
Bte 1,5 Kg

### ~ AU LAIT ~

18122

*Éclats de caramel d'Isigny*  
Bte 1,5 Kg



14275

*Amandes*  
Bte 1,5 Kg



28224

*Feuilletine croustillante*  
Bte 1,5 Kg

### ~ LES BLANCS ~

18123

*Éclats de caramel d'Isigny*  
Bte 1,5 Kg



14276

*Amandes*  
Bte 1,5 Kg



28231

*Feuilletine croustillante*  
Bte 1,5 Kg



AVANT LE 12/10/2023

**NOU  
VEAU**



**34645**



Bouteille champagne Lait  
725g x81

**NOU  
VEAU**



**DÉLICES DE NOËL PRALINÉ**

**34649** Chocolat lait, bte 1,36 Kg

**34655** Chocolat noir, bte 1,36 Kg

**34656** Chocolat blanc, bte 1,36 Kg

## LES FRITURES DE NOËL ~ RN

**SUR COMMANDE**

- disponible en KIT -



**28259**

Feuilletine croustillante, chocolat noir  
Bte 2 Kg



**28257**

Feuilletine croustillante, chocolat blanc  
Bte 2 Kg



**28258**

Feuilletine croustillante, chocolat au lait  
Bte 2 Kg

**23896**

4 sujets assortis, chocolat blanc  
Bte 2 Kg



**23897**

4 sujets assortis, chocolat au lait  
Bte 2 Kg



**23895**

4 sujets assortis, chocolat noir  
Bte 2 Kg



## LES GUIMAUVES ~ RN

### ENROBÉES CHOCOLAT

**NOU  
VEAU**

#### GUIMAUVES CAMEL



**34489**

Chocolat blanc trompe l'œil pavé d'auge  
Bte 2,3 Kg

«*SAVEUR D'ANTAN*»



**23630**

Chocolat noir  
Bte 2,3 Kg

**23629**

Chocolat au lait  
Bte 2,3 Kg

## LES ORANGETTES ~ RN



**4132**

Enrobée chocolat noir  
Bte 1,3 Kg

## LES ORANGETTES



**33112**

Enrobée chocolat noir  
en vrac, 2 Kg



**AVANT LE 12/10/2023**

## LES PÂTES D'AMANDE ~ RN



**4114**

Enrobé Chocolat Noir,  
pâte d'Amande Pistache  
Bte 1,4 Kg

**NOU  
VEAU**



### VALENTINE

**34665** CAMEL, enrobé chocolat noir x36

**34667** FRAMBOISE, enrobé chocolat noir x36

**34666** COCO LAIT, enrobé chocolat lait, x36



**AVANT LE 12/10/2023**



**NOU  
VEAU**

## LES CROUSTILLANTS ~ RN

CÉRÉALES



- 34505**  
Chocolat noir  
Bte 2 Kg
- 34504**  
Chocolat au lait  
Bte 2 Kg
- 34506**  
Chocolat blanc  
Bte 2 Kg

## LES GOURMANDISES ~ RN

« ROSES DES SABLES »



- 33073**  
Chocolat noir  
Bte 2 Kg
- 33074**  
Chocolat au lait  
Bte 2 Kg
- 33075**  
Chocolat blanc  
Bte 2 Kg

## LES TRUFFES ~ RN

- disponible en KIT -



- 4129**  
Truffe à la crème d'Isigny AOP,  
chocolat noir  
Bte 1,3 Kg



- 14277**  
Truffe feuilletée crêpe dentelle,  
chocolat au lait  
Bte 1,3 Kg



- 29815**  
Truffe caramel  
Bte 1,3 Kg

## LES CHIPS POMME ~ RN

**NOU  
VEAU**



- 34484** Chocolat Noir, bte 1 Kg
- 34485** Chocolat au Lait, bte 1 Kg

## LES CHOCOLATS FOURRÉS ~ RN

CRÈME DE CARAMEL MAISON



- 18120** Coeur chocolat au Lait, bte 1,2 Kg
- 18121** Coeur chocolat Noir, bte 1,2 Kg
- 34486** Coeur chocolat lait, bte 1,2 Kg

**NOU  
VEAU**

Les chocolats - les enrobés

 **SUR COMMANDE**  
avant le 12/10/2023

**NOU  
VEAU**



**34653**  
**PERE NOEL**  
*chocolat noir/blanc, 200g x6*

**NOU  
VEAU**



**34650**  
**PERE NOEL**  
*chocolat lait, 200g x6*

**NOU  
VEAU**



**34725**  
**PÈRE NOËL OURSON**  
*chocolat lait, 140g x6*

**NOU  
VEAU**



**34729**  
**BOTTE A GARNIR LAIT 150G X6**  
*chocolat lait , 150g x6*

## À GARNIR

**NOU  
VEAU**



**34730**  
**COFFRET RUBAN ROUGE**  
*chocolat noir, 140g x6*

**NOU  
VEAU**



**34724**  
**COFFRET COEUR NOIR ET ROUGE**  
*chocolat noir, 140g x6*

Les chocolats - moulages

 **SUR COMMANDE**  
avant le 12/10/2023



**33076**  
**BONHOMME DE NEIGE**  
6 pièces chocolat lait, blanc et noir 130 g

**NOU  
VEAU**



**34541**  
**SACHET LICORNE**  
chocolat lait, 130g x15



**31820**  
**PÈRE NOËL DÉCO BIG SANTA**  
18 pièces chocolat 125g



**NOU  
VEAU**

**34542**  
**SACHET 2 ASSORTIMENTS**  
chocolat lait, 120g x15

**NOU  
VEAU**



**34726**  
**BISCUIT**  
chocolat lait ambré, 115g x6



**33080**  
**TRIO PÈRE NOËL**  
6 pièces chocolats lait, blanc et noir 110 g

Les chocolats - moulages



**SUR COMMANDE  
avant le 12/10/2023**

**NOU  
VEAU**



**34732**

**LICORNE SACHET**

chocolat lait, 100g x5

**PROMO**



**33078**

**GRAND PÈRE NOËL**

6 pièces chocolat lait 100 g

**NOU  
VEAU**



**34731**

**OURS ETOILE SACHET**

chocolat lait, 90g x6

**NOU  
VEAU**



**34734**

**RENNE PULL SACHET**

chocolat lait, 90g x6

**NOU  
VEAU**



**34642**

**BONHOMME NEIGE**

chocolat lait et blanc, 80g x12

**NOU  
VEAU**



**34733**

**CARTE JOYEUSES FÊTES**

chocolat lait, 80g x6

**NOU  
VEAU**



**34765**

**PÈRE NOËL**

chocolat lait, 130 mm, 75g x8

**NOU  
VEAU**



**PÈRE NOËL**

**34651** chocolat lait, 60g x12

**34652** chocolat noir, 60g x12

**NOU  
VEAU**



**34670**

**PERE NOEL SANTA**

55g x24

Les chocolats - moulages



24633

**PÈRES NOËL & ÉLANS**

Assortiment noir, lait, blanc, plateau 36 sujets de 55g



33085

**FAMILLE NOËL**

Assortiment noir, lait, blanc, plateau 36 sujets de 50g



28271

**FIGURINES DE NOËL**

Assortiment noir, lait, blanc, plateau de 2,16Kg



AVANT LE 12/10/2023



33077

**BOULE DE NOËL**

6 pièces chocolat lait 40g



AVANT LE 12/10/2023



**NOU  
VEAU**

34543

**SACHET 8 MINI ASSORTIMENT**

chocolat lait, 17g x16, sachet de 135g



AVANT LE 12/10/2023

Les chocolats - moulages



# *Les confiseries*

# Les chocolatées

**NOU  
VEAU**



**33034**  
**CALENDRIER DE L'AVENT**  
245g x8



**31875**  
**CALENDRIER DE L'AVENT ~ RN**   
Fritures classiques blanc, lait et guimauves lait 250 g x5

**NOU  
VEAU**



 **34782**  
**CALENDRIER DE L'AVENT**  
75g x30

**NOU  
VEAU**



**34654**  
**JARDIN D'HIVER**  
5 poches de 1Kg de délicieuses spécialités

*Grêlon*  
Noisettes grillées  
enrobées de chocolat  
noir et dragéifiées au  
sucre

 **AVANT LE 12/10/2023**



*Amandes ébène*  
Amandes grillées  
enrobées de chocolat  
noir



*Chocoviennoises*  
Amandes grillées  
enrobées de chocolat  
lait et dragéifiées



*Amandes dorées*  
Amandes grillées  
enrobées de chocolat  
doré



*Chocofeuilletés*  
Confiseries au praliné  
feuilleté enrobées de  
chocolat noir

**NOU  
VEAU**



**34664**  
**RÉGLETTE**  
**CASSE-NOISETTE NOËL**  
120g x28

 **AVANT LE 12/10/2023**

Les confiseries - chocolatées

**PROMO**



**33097**  
**PÈRE NOËL**

Environ 64 pièces chocolat au lait de 12,5 g,  
boîte de 0,792 Kg



**33099**  
**PRÉSENTOIR DE NOËL**

160 pièces chocolat au lait



AVANT LE 12/10/2023



**33089**  
**PIÈCES DE MONNAIE OR**

Chocolat au lait, 12 boîtes de 1 Kg



AVANT LE 12/10/2023



**19780**

**TUBO 65 AMIS DE NOËL**

Assortiment de chocolat au lait, 65 x 10 g



**NOU  
VEAU**



**34669**

**BOULE NOEL AVEC PIECE MONNAIE**

chocolat lait x24



AVANT LE 12/10/2023



**19863**

**PIECE DE MONNAIE EUR OR LAIT**

24g x60



AVANT LE 12/10/2023





**OEUF SURPRISE**

- 33086 LOL, 24 pièces de 20 g
- 33087 Paw patrol, 24 pièces de 20 g
- 33088 Les minions, 24 pièces de 60 g



AVANT LE 12/10/2023



21245 - Colis Guimauves 8 boîtes

Composition du colis :

- 1 Boite 160 Jésus Mi-chocolatés Lait
- 1 Boite 80 Anges Mi-chocolatés Lait
- 1 Boite 160 Figures Noel Mi-chocolatées Noir
- 1 Boite 80 Figures Noel Mi-chocolatées Noir
- 1 Boite 160 Figures Noel Chocolat Lait
- 1 Boite 80 Bonhommes de neige Chocolat Lait
- 1 Boite 160 Figures Noel Chocolat Noir
- 1 Boite 80 Sapins Chocolat Noir

20777 - Colis Guimauves 4 boîtes MIX

Composition du colis :

- 1 Boite 160 Jésus Mi-chocolatés Lait
- 1 Boite 80 Anges Mi-chocolatés Lait
- 1 Boite 160 Figures Noel Mi-chocolatées Noir
- 1 Boite 80 Figures Noel Mi-chocolatées Noir

SOUS RÉSERVE DE DISPONIBILITÉ



59812

**OURSONS**

Chocolat au lait, présentoir de 320 pièces



**NOU  
VEAU**

34663

**CRAQCHOC MAISON PAIN D'ÉPICES**

100g x16



AVANT LE 12/10/2023

Les confiseries - chocolateries

 **SUCETTES ~ RN**



**33072**  
Guimauve Chocolat au lait  
Boite de 14 x 25 g



**26442** VACHE, Chocolat au lait, bte de 20 x 18 g  
**26441** RENNE, Chocolat au lait, bte de 20 x 18 g  
**26440** PÈRE NOËL, Chocolat au lait, bte de 20 x 18 g



**31821**  
**ASSORTIMENT DE SUCETTES**  
2 décors, 28 pièces chocolat 35g, présentoir



**34766**  
**5 ASSORTIMENT DE SUCETTES**  
24 pièces chocolat 30g

**NOU  
VEAU**



**34767**  
**4 ASSORTIMENT DE SUCETTES**  
72 pièces chocolat 15g



AVANT LE 12/10/2023

**NOU  
VEAU**



**SUCETTE NOËL**  
**34727** chocolat lait, 55mm, 15g x30  
**34728** chocolat noir, 55mm, 15g x30



AVANT LE 12/10/2023



**57941**  
**P'TITS PARAPLUIES**  
 Chocolat au lait, 70x 12g



**28261**  
**PARAPLUIES LICORNES**  
 Chocolat au lait, 70x 12g



**29912**  
**PARAPLUIES DINOSAURES**  
 Chocolat au lait, 70x 12g



**34540**  
**PARAPLUIES CHRISTMAS**  
 Chocolat au lait, 70x 12g



**SUCETTE AUX SMARTIES**

**31825** 20 pièces chocolat noir de 60x70mm, 20g

**31824** 20 pièces chocolat lait de 60x70mm, 20g



AVANT LE 12/10/2023



**CANDY CANES**

**59412** Rouge et blanc, tubo de 72 pièces, 1Kg

**59423** Fruits, tubo de 72 pièces, 1Kg



**34668**  
**CANDY CANES**  
 28g x96



# Les guimauves, nougâts

**NOU  
VEAU**



## RN - GUIMAUVES TRADITIONNELLES NON ENROBÉES



**34487** Guimauve Vanille, bte 1,2 Kg



**34488** Guimauve Caramel, bte 1,2 Kg



**28267**  
**NOUGAT AMANDE ET MIEL**  
Assortiment, plateau de 3 Kg

AVANT LE 12/10/2023



**Amandes Noisettes**



**Assortiment**

### GÂTEAU DE NOUGAT TENDRE

Carton de 20 parts de 150g

**24635** Amandes & noisettes

**25513** Assortiment : 10 natures + 5 fruits + 5 chocolats



AVANT LE 12/10/2023

Les confiseries - guimauves, nougâts

# Les fondants, meringues



## FONDANTS ~ GU

- 11021 Simple, boîte de 1 Kg
- 11020 Simple, boîte de 2,5 Kg



## FONDANTS ~ GU

- 11031 Noël, boîte de 1 Kg
- 11030 Noël, boîte de 2,5 Kg



## FONDANT JÉSUS DE NOËL ~ GU

- 11040 Rose, boîte de 1 Kg



## FONDANTS ~ GU

- 9154 Bijoux, boîte de 1 Kg



## FONDANTS ~ GU

- 41160 Muscadine pralinée, boîte de 1,1 Kg



## SALADE MERINGUE FANTAISIE PETIT NOËL

- 12960 Assortiment, boîte de 2 x 1 Kg



## MERINGUE NOËL BÉBÉ JÉSUS

- 12958 Rose, boîte de 2 x 1 Kg



## CHALETS

- 31807 2 décors, 96 pièces gélatine et sucre, 35 x 40 mm

# Les pâtes d'amande



 21070  
**PETITS LÉGUMES ~ GU**  
*Pâte d'amande, boîte de 1Kg*



 21050  
**PETITS FRUITS ~ GU**  
*Pâte d'amande, boîte de 1,2Kg*



 **AVANT LE 12/10/2023**  
28265  
**FRUITS MASSEPAINS**  
*Assortiment, plateau de 2 Kg*



 25090  
**PÈRE NOËL ~ GU**  
*24 pièces pâte d'amande*



 25123  
**OURSONS ~ GU**  
*30 pièces pâtes d'amande*

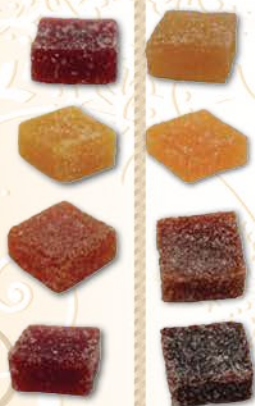
## DATTES, NOIX, PRUNEAUX ~ GU

- 22030 *Dattes fourrées pâte d'amande, boîte de 1,2Kg*
- 22040 *Noix fourrées pâte d'amande, boîte de 1,2Kg*
- 22050 *Pruneaux fourrés pâte d'amande, boîte de 1,3Kg*



# Les pâtes de fruits

 **SUR COMMANDE**



## Pâtes de fruits en vrac ~ RN

Bte 2,2 Kg

- 28233 Framboise
- 28234 Pêche
- 28235 Poire
- 28254 Mandarine
- 28255 Ananas
- 29817 Fraise
- 29818 Cerise
- 31719 Abricot

~ RN

**33005**

Cornet pâtes de fruits

8 pièces de 160 g



## FORME FRUITS ~ GU

31040 Bonbons, boîte de 1,5 Kg

31020 Pavés carrés, boîte de 3 Kg

31010 Palets, boîte de 3 Kg

31011 Palets, boîte de 1 Kg



33102

## PÂTES DE FRUITS

boîte de 56 pièces



AVANT LE 12/10/2023



## PÂTES DE FRUITS ~ GU

631031 Pavé n°1, boîte de 18 pièces (180 g), carton de 3 boîtes

631033 Pavé n°3, boîte de 35 pièces (360 g), carton de 3 boîtes



## FORME PALETS ~ GU

631011 Pavé n°1, boîte de 160 g, carton de 3 boîtes

631012 Pavé n°2, boîte de 250 g, carton de 3 boîtes

631013 Pavé n°3, boîte de 310 g, carton de 3 boîtes



19862

## PÂTES DE FRUITS DE LUXE

Assortiment, plateau de 3 Kg





## MARRONS

4273	Marrons entiers Naples or	4 plateaux de 1 Kg
4365	Marrons entiers Turin or	4 plateaux de 1 Kg
2536	Marron entier sirop Naples - 20/28 g	boîte 3/1
2154	Marron entier confit sirop - 60 g	3,5 Kg
14789	Marron brisé confit sirop - 30 g	boîte 3/1
618	Marron sirop petit cassé	boîte 4/4
2521	Marron pâte	boîte 4/4
9406	Marron crème	boîte 4/4
9868	Marron crème	boîte 4/4
2532	Marron purée	boîte 4/4
2573	Marron pâte vanillée	boîte 4/4

## FRUITS CONFITS

2600	Écorce citron lamelle	1 Kg
2662	Écorce orange lamelle	1 Kg




## CARRÉS MÉTAL OR

**72552** Paquet 1 000 feuilles, 100 x 100 mm

**9775** Paquet 1 000 feuilles, 120 x 120 mm

# Les chardons ~ GU



42010   
Chardons liqueur assortis, boîte de 1,1Kg



# CHAMPAGNE

Spécial



- 28025 *Etienne Dumont de Monerat brut, carton de 6 bouteilles 75cl*
- 25297 *Cuvée des Moines brut, carton de 6 bouteilles 75cl*
- 25299 *Cuvée des Moines blanc de blanc, carton de 6 bouteilles 75cl*
- 23892 *Black Label brut, carton de 6 bouteilles 75cl*
- 30312 *Tsarine Orium, carton de 6 bouteilles 75cl*



Retrouvez tous nos catalogues sur  
[www.lelièvre.originalvd.fr](http://www.lelièvre.originalvd.fr)  
Ou en flashant ce QR-Code



Retrouvez-nous aussi sur les réseaux sociaux



Lelièvre



lelièvre\_boulangeriepatisserie



Groupe Original V.D.

- ▶ ZAC PARIEST - 3, boulevard de Beaubourg - CROISSY-BEAUBOURG 77435 Marne-la-vallée cedex 2 - Tél.: 01 64 62 59 59
- ▶ ZAC du GROS JACQUES - Rue de la polyculture - 80880 SAINT-QUENTIN-la-MOTTE - Tél.: 03 22 26 57 57
- ▶ PARC D'ACTIVITÉ DU COTEAU - 1 rue du Bosquet - 78920 ECOUEVILLY - Tél.: 01 64 75 09 70
- ▶ ZONE INDUSTRIELLE - 1 avenue de la Gare - 95380 LOUVRES - Tél.: 01 34 47 43 43

DISTRIBUTEUR



BACK EUROP FRANCE